

Appartement
Monaco

ELITE
PROPERTIES

UN JOYAU DU PATRIMOINE GRASSOIS

Grasse

Prix de vente : EUR (€) 545'000

Présentation

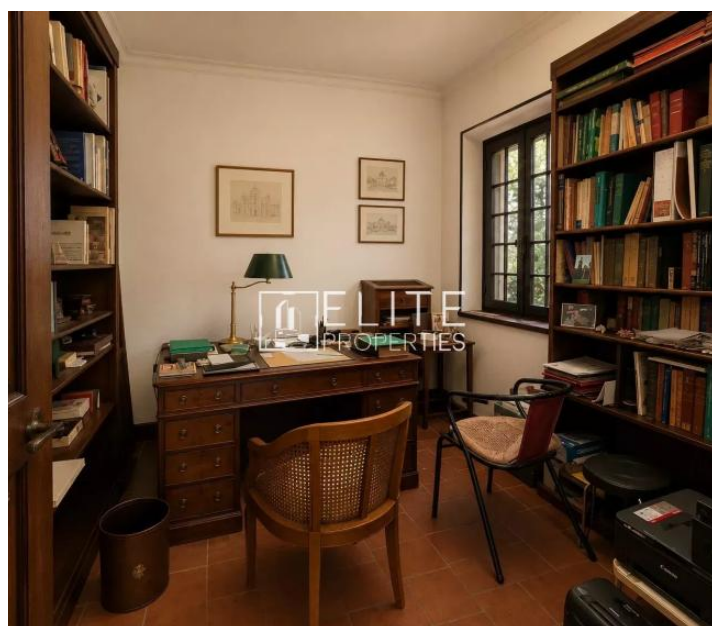
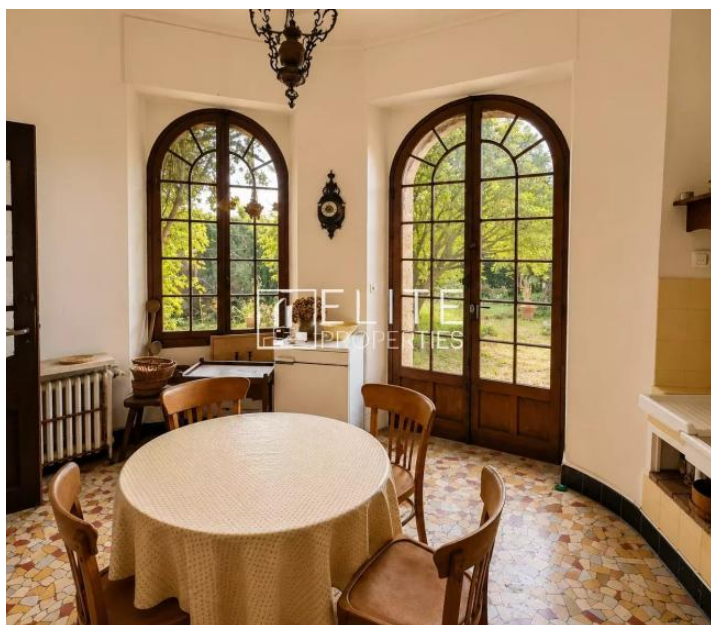
Plongez dans l'histoire avec cette demeure d'exception de la fin du XIXe siècle, signée par l'architecte renommé J.R. Rosso. Véritable manifeste du style néo-régionaliste, cette propriété est classée Bâtiment Remarquable (OAP Patrimoine) par la commune, garantissant la préservation de son architecture unique. UN CACHET ARCHITECTURAL UNIQUE - Silhouette iconique : Édifice majestueux avec sa célèbre tourelle en pierre apparente. - Volumes généreux : Environ 277 m² habitables pour une surface totale de plus de 400m² offrant un potentiel de rénovation hors norme. - Composition : 12 pièces réparties sur plusieurs niveaux, incluant des éléments de caractère tels qu'un fumoir, une salle de jeux et de multiples chambres avec balcons. - Extérieur : Terrain de 594 m² offrant un havre de paix sans vis-à-vis, à deux pas du centre-ville. UN PROJET DE PASSION Cette villa attend une rénovation d'envergure pour retrouver sa splendeur d'antan. C'est l'opportunité rare de redonner vie à un élément protégé du patrimoine local : - Structure saine et charme de l'ancien préservé. - Idéal pour un investisseur averti ou un amoureux du patrimoine souhaitant créer une résidence de prestige. - Annexes incluses : Grand garage de 35 m², cave, buanderie et lavoir. EMPLACEMENT STRATÉGIQUE proche vieille ville. Située à deux pas des parfumeurs, vous bénéficiez d'une proximité immédiate avec les commodités, les écoles (Collège Carnot, Lycée Amiral de Grasse) et les transports.

277.49 m²
Surface

12.00
Pièces

9
Chambres

Galerie



Informations techniques

Transaction

Type	Maison/Villa
Référence	86992809
Disponibilité	À convenir

Surfaces

Pièces	12
Chambres	9
Salle de bain	3
Surface habitable	277 m ²
Surface du terrain	594 m ²
Nombre de caves	1

Bâtiment

Exposition	Sud-est
------------	---------

Diagnostic de performance énergétique (DPE)

