

Appartement  
*Monaco*

# FONTVIEILLE - MONTE MARINA - 3 PIÈCES VUE ROSERAIE

Monaco

**Prix de vente : EUR (€) 8'950'000**

# Présentation

---

Grand 3 pièces situé au sein de la résidence Monte Marina, au cœur de Fontvieille. Particulièrement prisé des familles, ce quartier résidentiel séduit par son atmosphère paisible, à l'écart de la circulation, et ses agréables espaces piétonniers.

Cet appartement traversant est en parfait état et offre des volumes confortables. Il se compose d'un bel hall d'entrée, d'un séjour/salle à manger et d'une cuisine indépendante entièrement équipée. L'espace nuit comprend 2 chambres dont une avec loggia indépendante fermée et 2 salles de douches. Un WC invités. L'ensemble des pièces ouvrent sur une loggia. Celle du côté du séjour, de la cuisine et de l'une des chambres offre une magnifique vue dégagée sur la roseraie Princesse Grace et les montagnes. Sous couvert d'autorisation, cette loggia peut être fermée pour agrandir la zone de vie.

Un garage fermé et une cave dans la résidence complètent ce bien. Possibilité d'acheter un stationnement supplémentaire dans l'immeuble.

L'appartement est actuellement loué 19.000€/mois + charges.

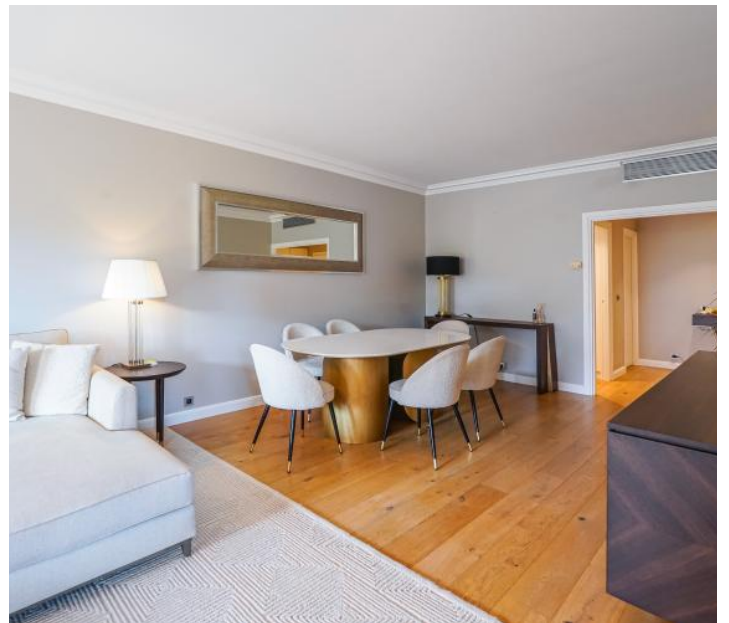
Les résidents bénéficient d'un service de conciergerie et d'un accès à une piscine extérieure privée. Le port de plaisance, centre commercial, les restaurants, les parcs, la promenade en bord de mer ainsi que les plages de Cap d'Ail sont accessibles à pied en quelques minutes.

**141.00 m<sup>2</sup>**  
Surface

**3.00**  
Pièces

**2**  
Chambres

# Galerie



## Informations techniques

---

### Transaction

---

Type	Appartement
Référence	V1706
Disponibilité	03/01/2027

---

### Surfaces

---

Pièces	3
Chambres	2
Salle de bain	2
Surface habitable	141 m <sup>2</sup>
Nombre de caves	1

---

### Bâtiment

---