

Appartement
Monaco

Villa contemporaine 258 m² – Vue mer, piscine, prestations haut de gamme

Le Cannet

Loyer net : EUR (€) 86'666,67

Présentation

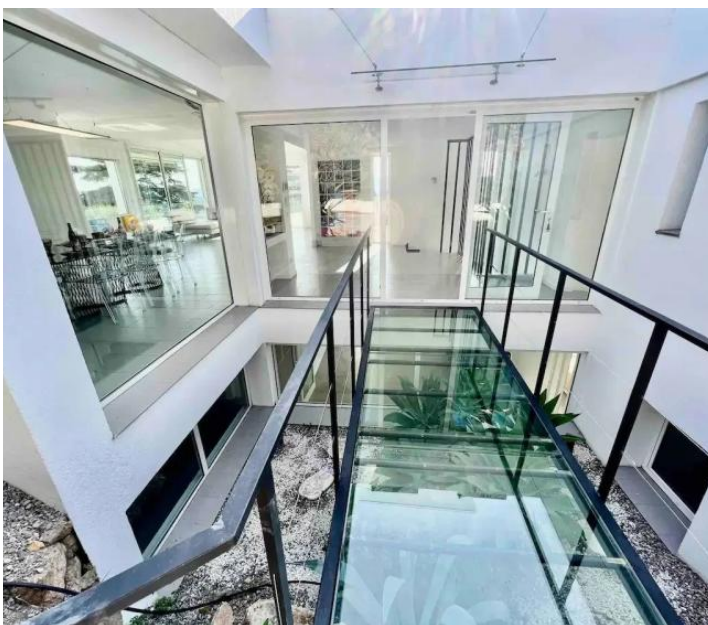
LOCATION SAISONNIERE OU A L'ANNEE - Nichée dans un hameau paisible, en impasse et baignée de soleil, cette villa de 260 m² sur deux niveaux, rénovée en 2023 offre un cadre de vie exceptionnel sur un terrain plat de plus de 1 060 m², avec en supplément environ 40 m² de terrasses et balcons. L'accès principal se fait par une passerelle en verre suspendue, menant à l'étage supérieur où vous découvrirez une spacieuse pièce de vie baignée de lumière, comprenant une salle à manger, une cuisine ouverte équipée, et un vaste salon prolongé par une terrasse en U avec vue mer panoramique. Ce niveau comprend également : Une suite parentale avec balcon vue mer, double dressing, grande salle de bains avec jacuzzi, douche à l'italienne et WC séparés. Une buanderie indépendante avec lavabo et WC invités. Le rez-de-jardin comprend : Trois chambres en suite, dont deux ouvertes directement sur la piscine, avec chacune leur salle d'eau et WC. Un deuxième séjour de plus de 40 m², avec vue sur la piscine, la cour et le jardin paysagé. La maison dispose d'une seconde entrée indépendante en rez-de-jardin, desservant un grand espace aménagé en bureau, idéal pour une activité professionnelle ou un logement indépendant. Extérieurs : Jardin paysagé, terrasses, grande cour intérieure. Parking privatif pouvant accueillir plusieurs véhicules à l'intérieur et à l'extérieur. Équipements : Piscine. Alarme connectée, fibre optique (Wi-Fi 7). Double vitrage, volets roulants électriques. Climatisation réversible neuve haut de gamme. Radiateurs à inertie dernière génération Exposition : Sud-Ouest – Vue : Mer et massif de l'Esterel LE TARIF INDIQUE EST POUR UNE LOCATION A L'ANNEE

258.00 m²
Surface

8.00
Pièces

4
Chambres

Galerie



Informations techniques

Transaction

Type	Maison/Villa
Référence	85857886
Disponibilité	À convenir

Surfaces

Pièces	8
Chambres	4
Salle de bain	4
Surface habitable	258 m ²
Surface du terrain	1060 m ²

Bâtiment

Exposition	Sud-est
Nombre d'étages	2
