

Appartement  
*Monaco*

## **Cannes – Croisette : Appartement d'exception dans résidence historique avec vue mer panoramique**

Cannes

**Prix : Prix sur demande**

# Présentation

---

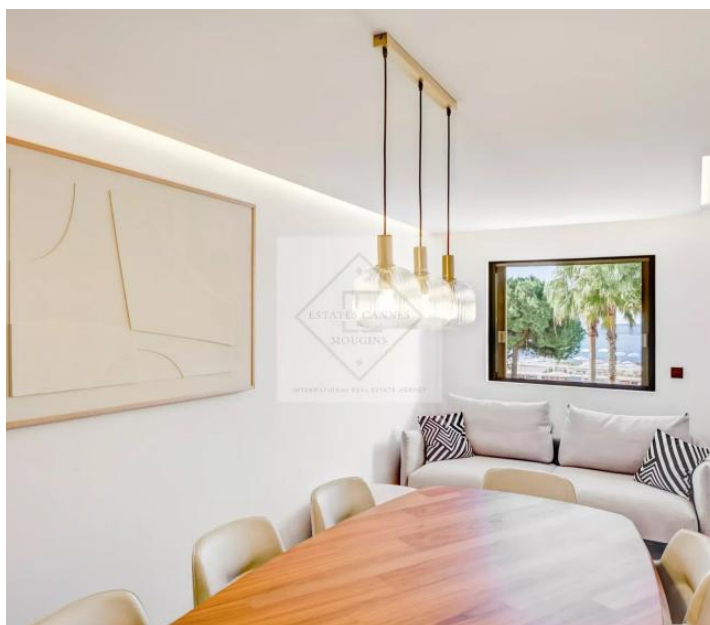
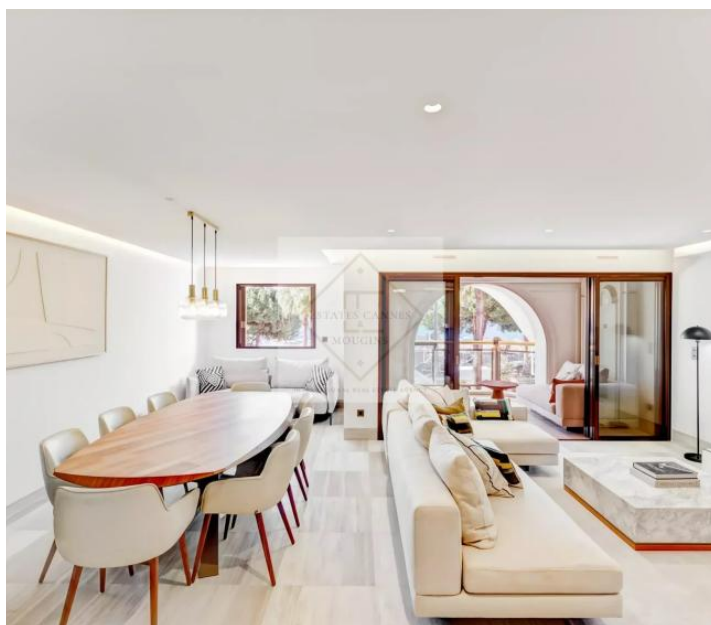
Un bâtiment iconique réinventé Quand le patrimoine, l'histoire et l'élégance rencontrent la côte méditerranéenne Au cœur de Cannes, sur la mythique boulevard de la Croisette, se dévoile une adresse d'exception : Le Relais de la Reine, une résidence emblématique, empreinte d'histoire et d'élégance intemporelle. Une adresse iconique au patrimoine rare Édifié en 1858 sous le nom d'Hôtel Gonnet, puis renommé en hommage à la reine Victoria, Le Relais de la Reine incarne l'âme historique de la Riviera française. Entièrement restauré avec un soin remarquable, il associe aujourd'hui le charme de son architecture d'époque à des prestations contemporaines haut de gamme, offrant un cadre de vie prestigieux et résolument raffiné. Un cadre privé et ultra-exclusif Situé dans une résidence confidentielle de très haut standing, ce bien s'inscrit dans un environnement privilégié de seulement huit copropriétaires. Le luxe ici se vit dans la discrétion absolue : Piscine intérieure chauffée Sauna Salle de fitness entièrement équipée Des espaces exclusivement réservés aux résidents, sans aucun accès extérieur, garantissant calme, sécurité et intimité totale. Un appartement tourné vers l'art de vivre méditerranéen D'une surface de 105 m<sup>2</sup>, ce bien séduit par son élégance et son confort parfaitement maîtrisé : Deux chambres spacieuses, véritables cocons de sérénité Deux salles de bains aux finitions haut de gamme Une terrasse privative offrant une vue mer panoramique imprenable Une place de parking en sous-sol sécurisé Chaque détail a été pensé pour sublimer la lumière naturelle, les volumes et la douceur de vivre propre à Cannes. Une opportunité rare sur la Croisette Posséder une adresse au 42 Boulevard de la Croisette, c'est entrer dans l'histoire tout en bénéficiant du plus haut niveau de confort contemporain. Une résidence discrète, une vue mer exceptionnelle, un cadre de vie incomparable – un bien destiné à une clientèle en quête d'exclusivité absolue.

**105.00 m<sup>2</sup>**  
Surface

**3.00**  
Pièces

**2**  
Chambres

# Galerie



## Informations techniques

---

### Transaction

---

Type	Appartement
Référence	86942696
Disponibilité	À convenir

---

### Surfaces

---

Pièces	3
Chambres	2
Salle de bain	2
Surface habitable	105 m <sup>2</sup>

---

### Bâtiment

---

Exposition	Sud
Nombre d'étages	1

---