

Penthouse 6 chambres avec vue mer panoramique - Beausoleil

Beausoleil

Prix de vente : EUR (€) 3'550'000

Présentation

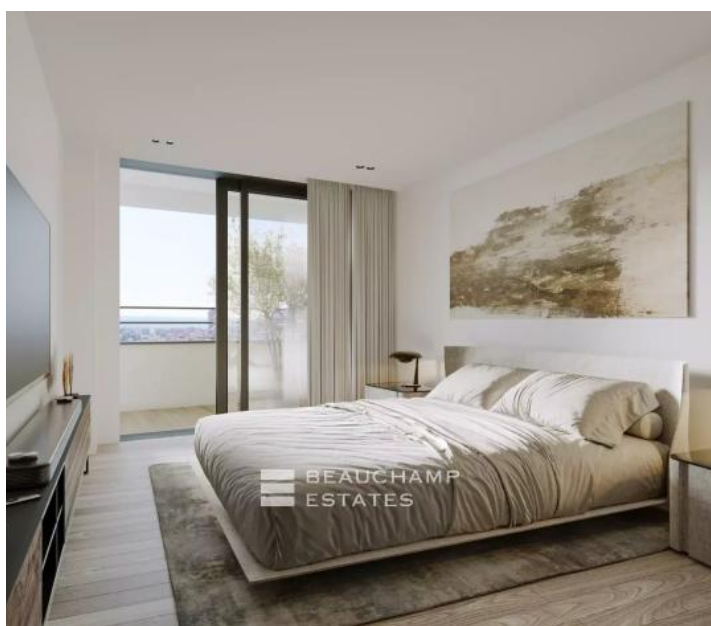
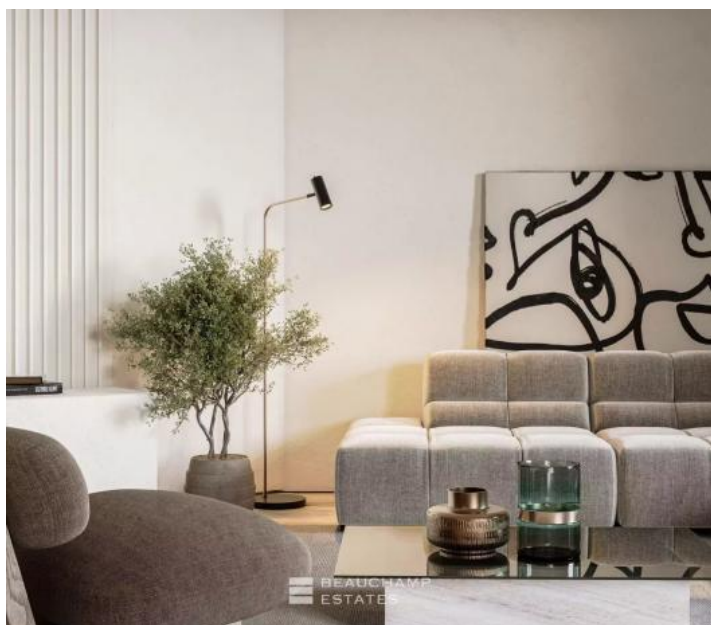
Situé à Beausoleil, dans un environnement calme et en position dominante, ce penthouse duplex d'exception prend place au sein d'une résidence neuve et intimiste composée de seulement 12 appartements, offrant des prestations haut de gamme. Occupant les derniers étages, ce bien bénéficie d'une triple exposition ainsi que de vues panoramiques spectaculaires sur la mer et Monaco. Développant une surface habitable de 219 m², il se compose d'un vaste séjour baigné de lumière avec cuisine ouverte, ainsi que de 6 chambres. Certaines peuvent être aménagées selon les besoins en salle de sport, dressing, bureau ou salon privé. Cinq salles de bains complètent ce bien d'exception. Les espaces extérieurs totalisent 133,22 m² et se composent de plusieurs balcons ainsi que d'une vaste terrasse avec piscine privative, offrant un cadre de vie idéal pour profiter pleinement du climat méditerranéen et des vues environnantes. Livraison prévisionnelle : fin 2027 – début 2028. Stationnements disponibles en supplément.

219.00 m²
Surface

7.00
Pièces

6
Chambres

Galerie



Informations techniques

Transaction

Type	Appartement
Référence	SJB0332
Disponibilité	À convenir

Surfaces

Pièces	7
Chambres	6
Salle de bain	5
Surface habitable	219 m ²

Bâtiment

Exposition	Est Ouest Sud
Nombre d'étages	2
Étage	99
