

## Mougins – Villa contemporaine avec vue mer panoramique

Mougins

**Prix de vente : EUR (€) 3'200'000**

# Présentation

---

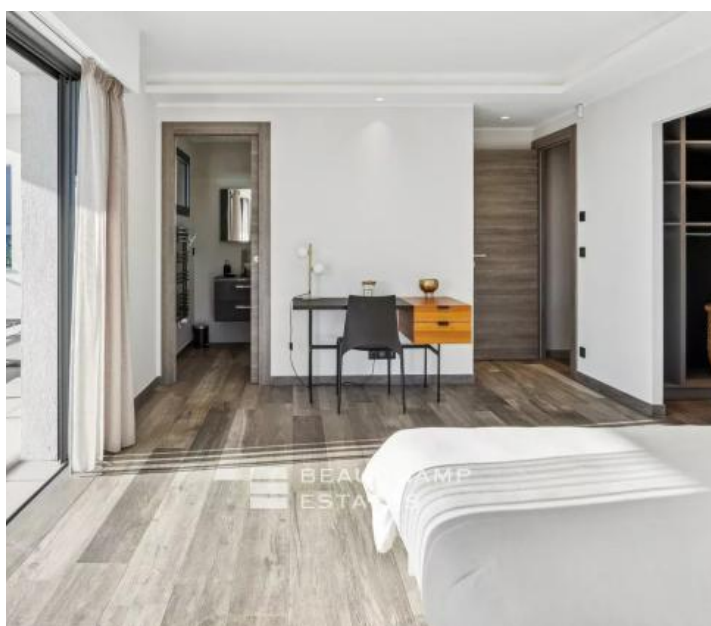
Située dans un environnement résidentiel recherché de Mougins, à proximité immédiate des commerces et du village historique, cette villa contemporaine exposée plein sud bénéficie d'une vue panoramique sur la mer et les collines environnantes. Développant plus de 200 m<sup>2</sup> habitables sur un terrain d'environ 1 500 m<sup>2</sup> avec piscine, la propriété offre des volumes généreux et une belle luminosité grâce à ses larges ouvertures sur l'extérieur. Le vaste espace de vie comprend un séjour avec cheminée, un salon TV ainsi qu'une cuisine contemporaine entièrement équipée avec espace repas et arrière-cuisine. La suite principale, de plain-pied, dispose de sa salle de bains et d'un accès direct à la terrasse principale. Un bureau pouvant être aménagé en chambre complète ce niveau. À l'étage, deux chambres en suite avec dressings et terrasses privatives profitent d'une vue dégagée sur les collines et la mer. Les espaces extérieurs ont été pensés pour profiter pleinement du climat azuréen avec plusieurs terrasses, un espace lounge, un brasero, un terrain de pétanque ainsi qu'une piscine parfaitement intégrée à l'environnement. La villa bénéficie de prestations contemporaines telles que la climatisation, la domotique, un système d'alarme et un portail électrique. Une propriété idéale en résidence principale comme en résidence secondaire, à seulement 20 minutes des plages et de l'aéroport international de Nice. Classe énergie : A (52 kWh/m<sup>2</sup>/an) – Classe climat : A (1 kg CO<sub>2</sub>/m<sup>2</sup>/an) / montant estimé des dépenses annuelles d'énergie pour un usage standard : entre 787 € et 1 065 € (année de référence 2022). Les informations sur les risques auxquels ce bien est exposé sont disponibles sur le site Géorisques : [www.georisques.gouv.fr](http://www.georisques.gouv.fr).

**225.00 m<sup>2</sup>**  
Surface

**5.00**  
Pièces

**4**  
Chambres

# Galerie



# Informations techniques

---

## Transaction

---

Type	Maison/Villa
Référence	MGB6544
Disponibilité	À convenir

---

## Surfaces

---

Pièces	5
Chambres	4
Salle de bain	4
Surface habitable	225 m <sup>2</sup>
Surface du terrain	1500 m <sup>2</sup>

---

## Bâtiment

---

Exposition	Sud
Nombre d'étages	2

---

### Diagnostic de performance énergétique (DPE)

