

Spacieux duplex dans résidence calme et arborée

Genève

Loyer net : CHF 6'650.-

Présentation

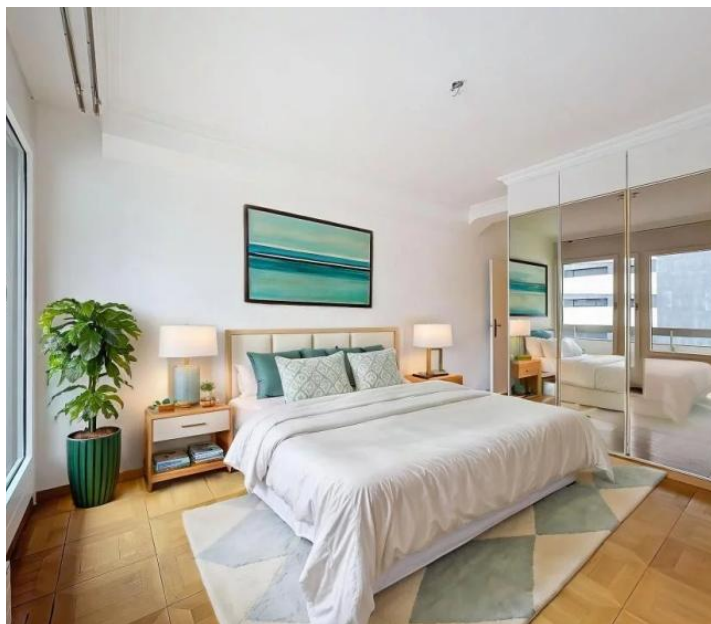
Découvrez ce spacieux appartement lumineux, situé à seulement 7 minutes à pied de la gare des Eaux-Vives. Il offre un accès facile aux transports en commun et un accès direct au parking de la poste. Ce bien, aux volumes généreux, comprend un agréable séjour avec cheminée, une salle à manger attenante, ainsi qu'une cuisine fermée entièrement équipée et des toilettes pour les visiteurs. À l'étage, vous trouverez trois belles chambres avec parquet, chacune disposant de sa propre salle de bains ou douche, garantissant ainsi intimité et confort. L'appartement est également doté de stores motorisés et d'une climatisation, facilitant la gestion de la lumière et de l'intimité. De plus, vous pourrez profiter de deux terrasses de 16 m² chacune, idéales pour savourer les journées ensoleillées et se détendre à l'extérieur. Une place de parking en sous-sol monnayant un supplément de CHF 250.-, deux caves et un local à vélos viennent compléter ce bien, offrant un espace de rangement supplémentaire. Ne laissez pas passer cette occasion unique de louer un bien d'exception alliant confort, espace et tranquillité. Visite virtuelle ou visite à distance sur rendez-vous.

216.00 m²
Surface

8.00
Pièces

3
Chambres

Galerie



Informations techniques

Transaction

Type	Appartement
Référence	86963203
Charges	N.C
Disponibilité	À convenir

Surfaces

Pièces	8
Chambres	3
Salle de bain	3
Surface habitable	216 m ²

Bâtiment

Construction	1989
Étage	1
