

## Charmant chalet de 6 pièces à Arzier-Le Muids

Arzier-Le Muids

**Loyer net : CHF 4'300.-**

# Présentation

---

Magnifique chalet de deux étages situé à Arzier-Le Muids. Cette propriété de caractère, construite en 1964 et rénovée en 2005, offre 168 m<sup>2</sup> d'espace de vie répartis sur 6 pièces avec 4 chambres et 2 salles de bains.

Le chalet s'ouvre sur une entrée donnant accès à un grand jardin. Ce niveau comprend deux chambres, une salle de douche, un WC ainsi qu'une buanderie.

Au premier étage, un vaste salon lumineux avec salle à manger, cuisine formant une agréable pièce de vie traversante, prolongée par un grand balcon.

Le dernier étage est composé de deux chambres, complétées par une salle de bain, offrant un espace nuit chaleureux et bien distinct de la partie jour.

Rénové en 2005 et très bien entretenu, le chalet bénéficie de beaux volumes baignés de lumière, tous orientés vers le jardin.

-

Architecture authentique : Chalet en bois brun avec garnitures noires et rez-de-chaussée blanc, alliant charme traditionnel et confort moderne

-

Grand balcon : Profitez d'une belle vue depuis cette terrasse spacieuse, parfaite pour les moments de détente

-

Terrain privé : 210 m<sup>2</sup> de terrain avec pelouse et espace de jeux extérieur, idéal pour les familles

-

Parking inclus : Stationnement disponible sur la propriété

-

Environnement paisible : Cadre calme et ensoleillé, particulièrement lumineux en été

Situation privilégiée : Cette propriété bénéficie d'un emplacement idéal avec la gare d'Arzier à seulement 6 minutes à pied, un supermarché Denner à 5 minutes et le Centre scolaire Pré-Morlot également accessible en 5 minutes de marche. L'environnement calme garantit une tranquillité appréciable de jour comme de nuit.

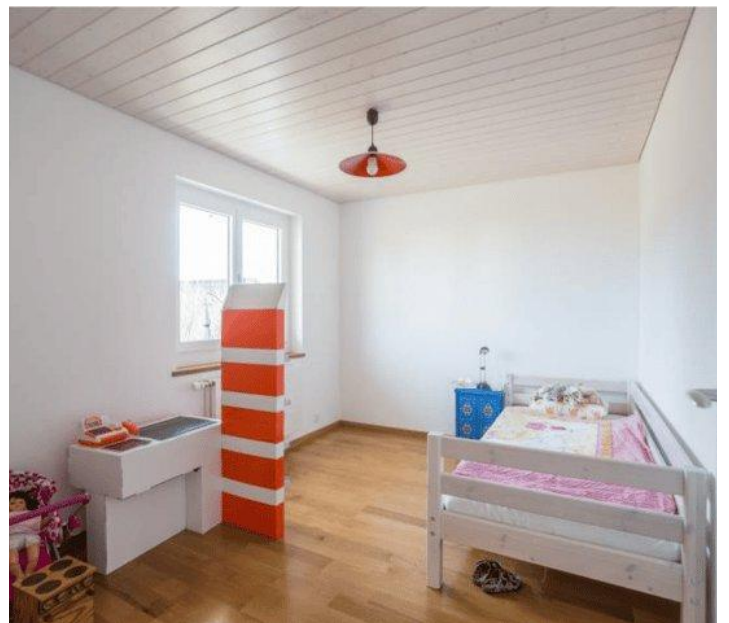
Ce chalet familial offre un cadre de vie exceptionnel dans un village paisible du canton de Vaud, parfait pour ceux qui recherchent l'authenticité montagnarde sans renoncer aux commodités modernes. Disponible immédiatement.

Bail à durée déterminée de 3 ans.

**168.00 m<sup>2</sup>**  
Surface

**6.00**  
Pièces

# Galerie



## Informations techniques

---

### Transaction

---

Type	Maison/Villa
Charges	N.C
Disponibilité	De suite

---

### Surfaces

---

Pièces	6
Surface habitable	168 m <sup>2</sup>
Surface du terrain	210 m <sup>2</sup>

---

### Bâtiment

---

Construction	1964
--------------	------

---