

Maison Route de Peissy - 1242 Satigny

Satigny

Loyer net : CHF 4'224.-

Présentation

Charmante maison mitoyenne familial avec jardin au c?ur de Satigny

Référence : 6117-101

Adresse : Route de Peissy , 1242 Satigny

Situé dans un pittoresque hameau du village de Satigny , cette charmante maison de village allie authenticité,luminosité et qualité de vie. Bénéficiant d'un très grand jardin et d'une magnifique vue sur le Jura, il offre un cadre de vie calme et idéal pour une famille. Il se compose comme suit :

Rez de chaussée (60,5 m2) :

- Séjour
- Salle à manger
- Cuisine ouverte agencée et entièrement équipée
- Salle de douche avec raccordement lave-linge
- Grande terrasse
- Jardin

1er étage (60m2) :

- Deux chambres à coucher dont une avec salle de douche privative
- Salle de bain

Combles 26.3m2) :

- Bureau ou chambre mansardée

Informations complémentaires :

- Cave : grand abri de jardin
- Parking : 2 places privatives
- Buanderie : oui
- Fibre optique : oui
- Accès à borne de recharge électrique : oui, selon entente
- Surface : 147m2

Transports :

- Arrêt de bus ??Peissy?? (ligne 72) : 2 min à pied
- Gare de Satigny : 4 min en voiture et 11 min en bus

Commodités :

- Commodités (coop, poste, restaurants) : 3 min en voiture
- Ecole primaire de Satigny Mairie : 2 min en voiture
- Zone industrielle de Meyrin et CERN : 7 min en voiture

Voici les documents requis pour votre candidature :

- Pièce d'identité suisse/permis de séjour
- Une attestation de non-poursuite de moins de 3 mois
- Une attestation récente de votre employeur mentionnant la date d'entrée en fonction, le salaire et le type de votre contrat actuel
- Les 3 dernières fiches de salaire

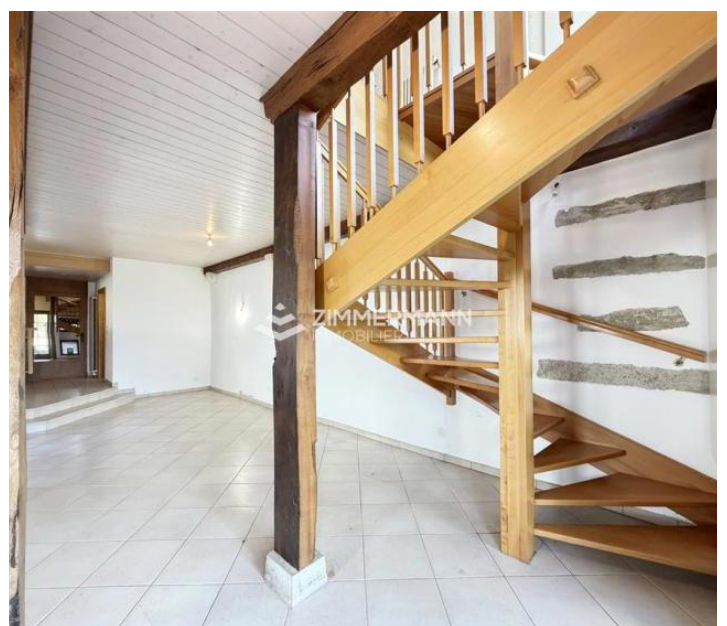
Pour déposer votre candidature, veuillez utiliser le lien suivant :

<https://rentalapplication.zimmermannimmobilier.ch/?ref=6117-101>

147.00 m²
Surface

5.50
Pièces

Galerie



Informations techniques

Transaction

Type	Maison/Villa
Charges	N.C
Disponibilité	De suite

Surfaces

Pièces	5.5
Surface habitable	147 m ²
