

## Vente sur plan dans un havre de paix et un écrin de verdure

Cointrin

**Prix de vente : CHF 1'990'000.-**

# Présentation

---

Située dans un agréable quartier résidentiel verdoyant, cette villa jumelle contemporaine THPE, vendue sur plan, offre un cadre de vie idéal.

Répartie sur trois niveaux, la maison bénéficie d'une surface utile généreuse ainsi qu'un beau jardin privatif orienté Sud-Ouest.

Le rez-de-chaussée se compose d'un hall d'entrée avec WC visiteurs, d'une cuisine ouverte sur un vaste salon-séjour lumineux avec accès direct à la terrasse et au jardin.

À l'étage, vous trouverez trois belles chambres, une salle de bain ainsi qu'une salle de douche séparée.

Le sous-sol offre de nombreux espaces utiles, notamment une grande salle de jeux ou de sport éclairée naturellement par un shed, une cave, une buanderie, une salle de douche, un local technique avec pompe à chaleur, ainsi qu'un dégagement.

La villa dispose d'un généreux couvert à voiture pouvant accueillir vélos, poussettes et pouvant être raccordé à une bonne électrique. Une deuxième place de parking en extérieur est prévue.

La liaison entre le couvert et l'entrée de la villa est abritée.

Chaque pièce de la villa est éclairé naturellement et les finitions intérieures sont personnalisables selon vos goûts.

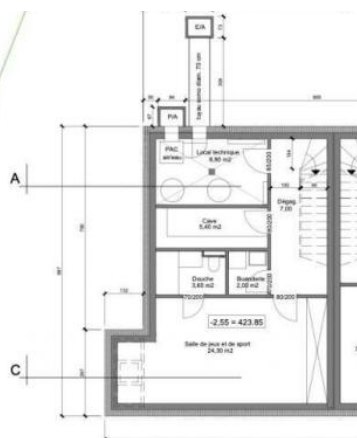
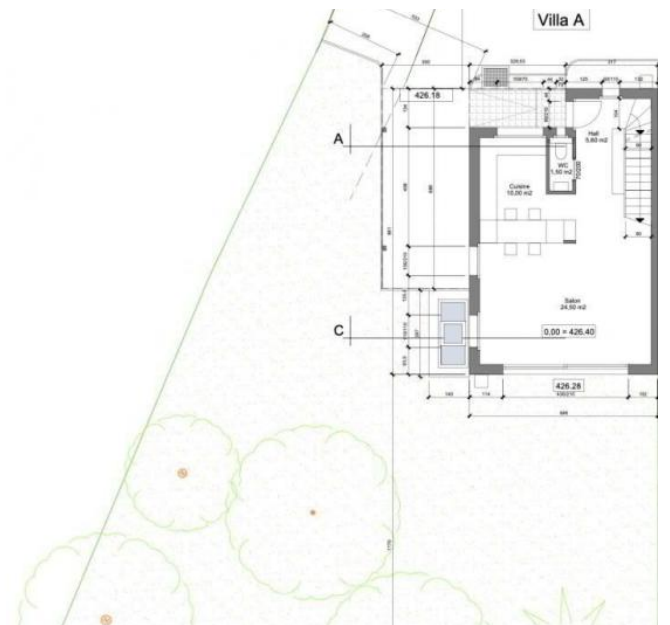
Idéalement située à proximité des écoles, transports publics et commodités, cette villa représente une opportunité rare d'acquérir un bien neuf et fonctionnel dans un environnement calme et familial.

Ne manquez pas cette opportunité unique.

**132.00 m<sup>2</sup>**  
Surface

**6.00**  
Pièces

# Galerie



nessell INTERNATIONAL LUXURY REAL EST

★★★★★ 4,9 étoiles basées sur 123 avis

★★★★★ 5 étoiles basées sur 55 avis



## Informations techniques

---

### Transaction

---

Type	Maison/Villa
Disponibilité	01/08/2026

---

### Surfaces

---

Pièces	6
Surface habitable	132 m <sup>2</sup>
Surface du terrain	439 m <sup>2</sup>

---

### Bâtiment

---

Construction	2026
--------------	------

---