



**RÉSIDENCE MEUBLÉE DE
STANDING "PETITE COUR" 3
PIÈCES AVEC SERVICES
HÔTELIERS - RIVAGE**

Genève

Loyer net : CHF 3'300.-

Présentation

La résidence « PETITE COUR » prend place dans un immeuble neuf situé sur la Rive droite de Genève, à deux pas du lac Léman, de la gare Cornavin et à seulement 10 minutes de l'aéroport International de Genève en transports publics.

Son emplacement stratégique vous fera profiter d'un environnement urbain et de l'ensemble des commodités du centre-ville.

« PETITE COUR » vous propose d'élégants appartements entièrement équipés et décorés avec goût, dans un style moderne alliant confort et technologie. La Résidence offre des espaces idéalement pensés afin de s'accommoder au mieux au style de vie de ses occupants.

Distribué sur 8 étages, l'immeuble aux lignes résolument contemporaines propose au total 31 logements meublés de tailles et de configurations différentes allant du simple studio au 3 pièces, dès 26.60m² à 67.70m² habitables.

- LOT N°25 : 2ème étage 56.40m² terrasse de 11.50m² CHF 3'450.- charges comprises
- LOT N°35 : 3ème étage 57.80m² CHF 3'300.- charges comprises
- LOT N°45 : 4ème étage 58.30m² CHF 3'300.- charges comprises
- LOT N°55 : 5ème étage 58.10m² CHF 3'300.- charges comprises
- LOT N°65 : 6ème étage 58.30m² CHF 3'300.- charges comprises

Ces 3 pièces d'une surface habitable dès 56.40m² ont été élégamment décoré dans une ambiance « Rivage », teinté de ton bleuté et gris. Ils disposent d'une cuisine ouverte sur un séjour / salle à manger, d'une chambre avec penderie et d'une salle de douche à l'italienne avec sanitaires.

EQUIPEMENTS & SERVICES

Les appartements bénéficient d'équipements de haute qualité. Vous trouverez dans chacun des logements meublés, les équipements et prestations suivants:

- TV à écran plat
- Accès internet
- Coffre-fort
- Set de vaisselle complet pour 2 ou 4 personnes
- Divers ustensiles de cuisine
- Four à micro-ondes
- Planche et fer à repasser
- Accès aux deux buanderies de la résidence avec lave-linge et sèche-linge
- Nettoyage hebdomadaire
- Immeuble sécurisé

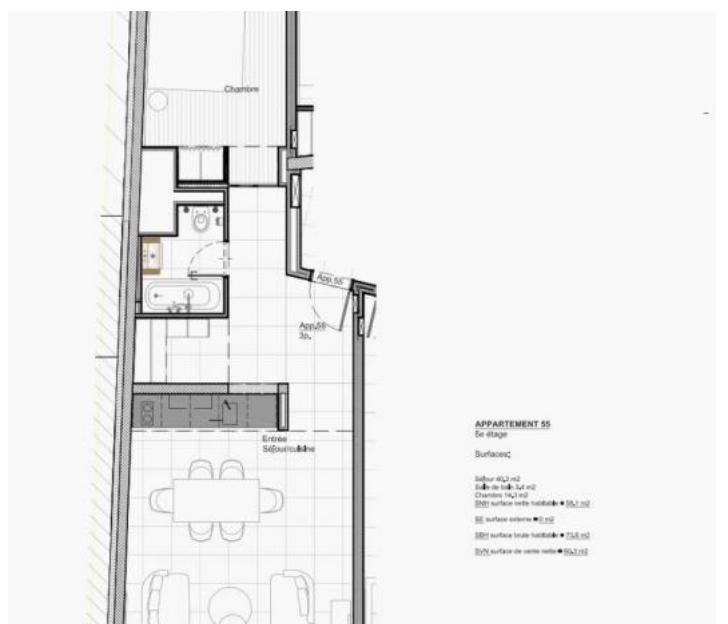
Pour de plus amples informations, rendez-vous sur le site internet : <https://www.residencepetitecour.com/>

56.40 m²
Surface

3.00
Pièces

1
Chambres

Galerie



Informations techniques

Transaction

Type	Appartement
Référence	Rivage
Charges	N.C
Disponibilité	À convenir

Surfaces

Pièces	3
Chambres	1
Surface habitable	56 m ²
