

BÂTIMENT MULTIFONCTIONNEL DE 3 NIVEAUX À MEYRIN

Meyrin

Loyer net : CHF 48'066.-

Présentation

À LOUER – BÂTIMENT MULTIFONCTIONNEL DE 3 NIVEAUX À MEYRIN

Découvrez ce bâtiment moderne et fonctionnel idéalement situé au cœur de la zone industrielle de Meyrin. Avec environ 1'000 m² par étage, cet espace plug & play est prêt à accueillir vos activités dans un cadre professionnel et accessible.

Caractéristiques principales :

- Superficie totale : ~3'000 m² (1'000 m² par niveau).
- Polyvalence : Les surfaces peuvent être aménagées en bureaux, laboratoires et/ou ateliers.
- Flexibilité d'occupation : Conçu pour un mono-locataire, mais divisible selon vos besoins.
- Accueil soigné : Bel espace d'accueil pour vos visiteurs.
- Accessibilité interne : Escalier central desservant les 3 niveaux.
- Commodités pratiques :
 - 2 coins cuisine pour le confort de vos collaborateurs.
 - Zones dédiées pour stockage et archivage.
 - Accès facile pour camionnettes, idéal pour la logistique.

Emplacement stratégique :

Situé dans une zone industrielle prisée, le bâtiment bénéficie d'une excellente accessibilité et d'une adresse qui reflète le dynamisme de votre entreprise.

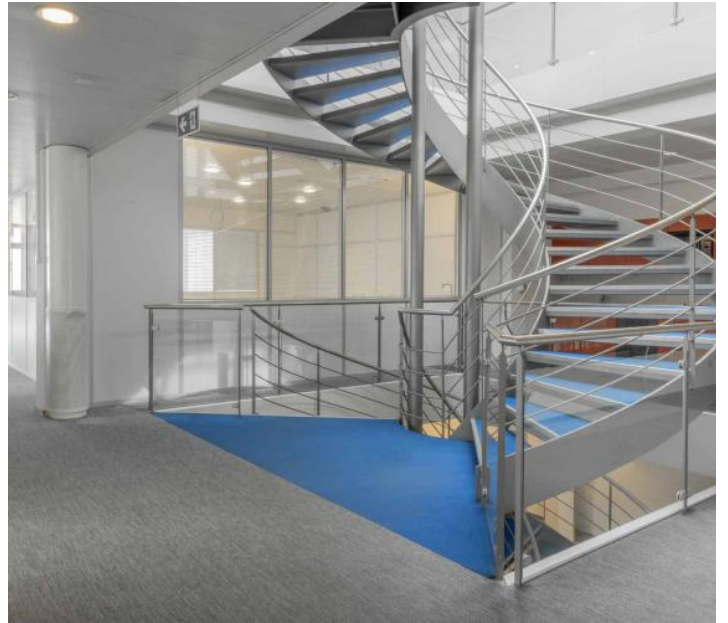
Offrez à votre société un lieu qui allie identité forte et fonctionnalité.

Pour plus d'informations ou pour organiser une visite, contactez-nous dès aujourd'hui !

2884.00 m²

Surface

Galerie



Informations techniques

Transaction

Type	Atelier
Référence	L67516
Charges	N.C
Disponibilité	À convenir

Surfaces

Surface habitable	2884 m²
-------------------	---------------------------

Bâtiment

Nombre d'étages	3
-----------------	----------
