

Appartement
Monaco

Exclusivité

www.azzurra.fr

SOUS OFFRE

**SOUS OFFRE AGAY CAP
ESTEREL 2 pièces vue mer
panoramique large terrasse
ensoleillée. Parking**

Agay

Prix de vente : EUR (€) 190'000

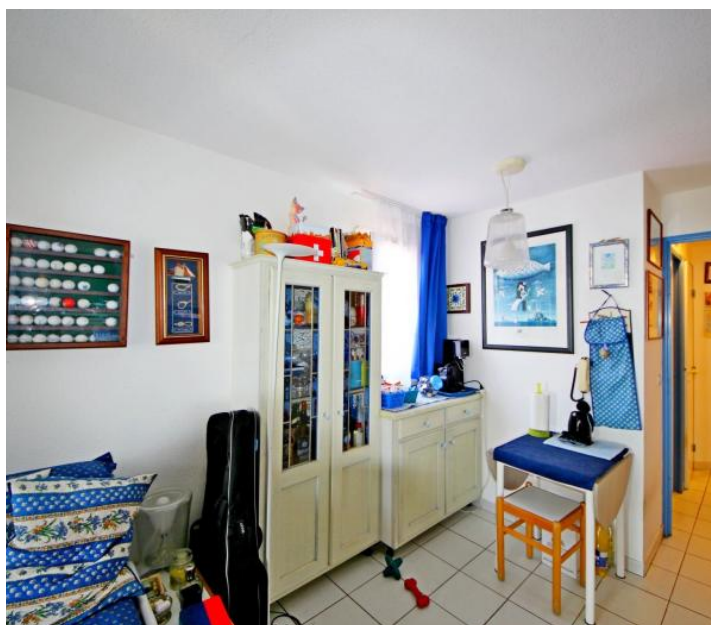
Présentation

Venez découvrir ce magnifique appartement 2 pièces vue mer situé au cœur du village du Cap Esterel. Superbe terrasse couverte et semi-ajournée exposée Sud-Est, l'exposition parfaite pour profiter du soleil tout au long de la journée. L'appartement est composé d'une chambre parentale, d'une salle de bain avec WC séparés, d'un séjour/cuisine équipé et lumineux ainsi qu'une grande terrasse de 11m2 avec vue sur la mer. Cet appartement dispose également d'un parking privé en sous-sol. Bien rare à ne pas manquer ! Disponible immédiatement. Idéal vacances et locatif. La résidence de vacances Cap Esterel est située entre Cannes et Saint-Raphaël est un véritable havre de paix niché entre les roches rouges du massif de l'Estérel et les eaux scintillantes de la Méditerranée. Ce village piétonnier et sécurisé surplombe la magnifique rade d'Agay et offre un cadre de vie unique. Entre nature sauvage et confort moderne. Ici, tout est conçu pour profiter pleinement de chaque instant : parcours de golf avec vue mer, piscines pour petits et grands, tennis, espaces de détente, animations variées, commerces, restaurants et services accessibles à pied dans une atmosphère calme et conviviale. Agay Cap Esterel en contrebas est une perle rare de la Côte d'Azur. Appréciée depuis des générations pour son authenticité, ses plages de sable fin, ses criques sauvages et son ambiance paisible. Elle séduit artistes et écrivains de Saint-Exupéry à Guy de Maupassant et conserve aujourd'hui encore cet esprit discret et élégant qui la rend si attachante. À quelques minutes du Cap Esterel, Saint-Raphaël complète ce tableau idyllique avec ses marchés provençaux, ses musées, son port animé, ses restaurants et son front de mer vivant toute l'année. Que ce soit pour passer des vacances en famille, investir intelligemment en meublé avec fiscalité optimisée, ou simplement s'offrir un pied-à-terre dans un environnement exceptionnel. Cap Esterel et la baie d'Agay réunissent tous les atouts d'un lieu rare où la qualité de vie est au cœur de tout. Contactez-nous pour plus d'infos ou une visite !

27.45 m²
Surface

2.00
Pièces

Galerie



Informations techniques

Transaction

Type	Appartement
Référence	50VA
Disponibilité	À convenir

Surfaces

Pièces	2
Surface habitable	27 m ²

Bâtiment

Exposition	Sud-est
Nombre d'étages	1
Étage	99

Diagnostic de performance énergétique (DPE)

