

**CANNES – VUE MER
ÉPOUSTOUFLANTE • GRAND
T2/3 • RÉSIDENCE
BOURGEOISE FIN XIX^e DANS
UN PARC REMARQUABLE**

Cannes

Prix de vente : EUR (€) 708'000

Aménagement virtuel (visuel)

Présentation

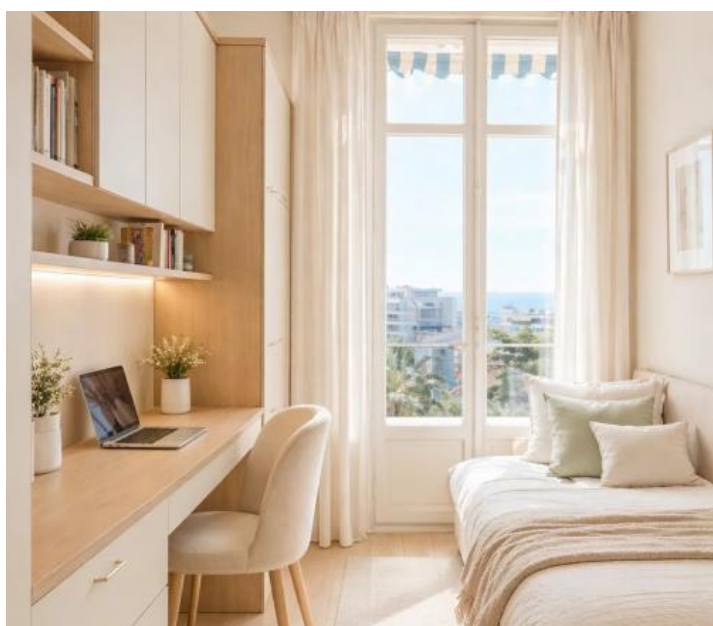
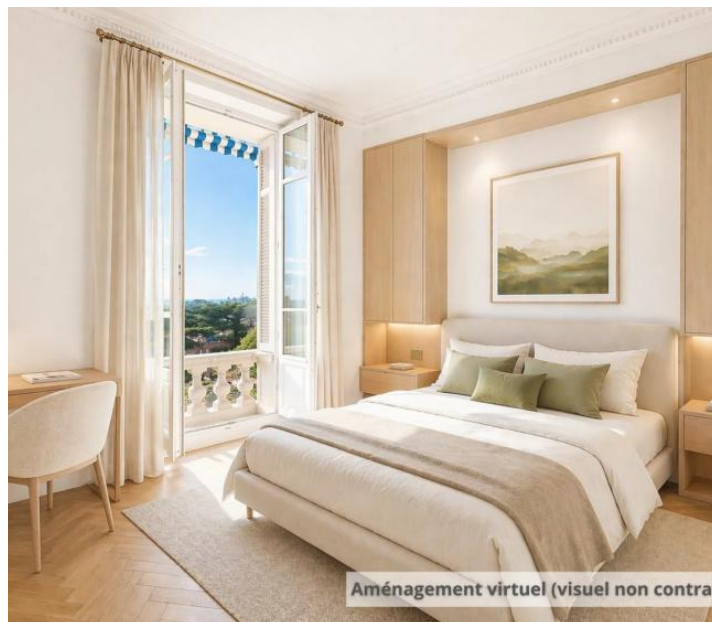
Derrière la porte, le temps semble suspendre son souffle. Au 3^e étage avec ascenseur d'une élégante bâtisse de la fin du XIX^e siècle, cet appartement bourgeois, baigné de lumière grâce à son exposition plein sud, séduit immédiatement par son cachet authentique et sa belle hauteur sous plafond. Depuis ses larges ouvertures, le spectacle est saisissant : la mer, les palmiers, les îles de Lérins et le Suquet composent un décor d'exception. Une vue à couper le souffle! Un agréable hall d'entrée dessert la cuisine, la chambre ainsi qu'une salle d'eau. L'appartement offre également un beau potentiel d'évolution, pouvant aisément être transformé en 3 pièces, avec la création d'une seconde chambre à la place de la cuisine actuelle, cette dernière pouvant être repensée en cuisine ouverte sur le séjour. Idéalement situé à deux pas du centre-ville, tout en bénéficiant d'un calme absolu, ce bien profite d'un privilège rare : un parc classé au sein même de la résidence, véritable écrin de verdure et de sérénité en cœur urbain. Une cave complète ce bien. Parking et studette disponibles en option. Un appartement de caractère, pensé pour les amateurs de lieux chargés d'histoire, baignés de lumière et sublimés par une magnifique vue mer. Bien à rafraîchir. Photos réalisées à l'aide de l'intelligence artificielle afin d'illustrer des propositions d'aménagement et faciliter la projection. Les informations sur les risques auxquels ce bien est exposé sont disponibles sur le site Géorisques : <http://georisques.gouv.fr>

60.77 m²
Surface

2.00
Pièces

1
Chambres

Galerie



Informations techniques

Transaction

Type	Appartement
Référence	NP6345
Disponibilité	À convenir

Surfaces

Pièces	2
Chambres	1
Salle de bain	1
Surface habitable	61 m ²

Bâtiment

Construction	1881
Exposition	Sud
Nombre d'étages	1
Étage	3

Diagnostic de performance énergétique (DPE)

