

Appartement  
*Monaco*

## Charmante villa provençale avec vue mer et montagnes

Mandelieu-la-Napoule

**Prix de vente : EUR (€) 2'250'000**

# Présentation

---

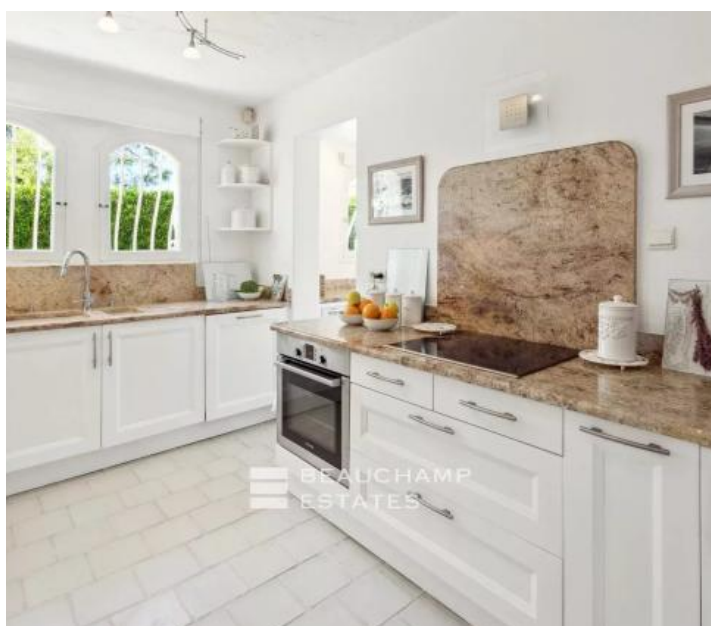
Située dans un quartier très prisé de Mandelieu-La Napoule, cette élégante villa de style provençal offre une vue panoramique imprenable sur la mer et les majestueuses montagnes de l'Estérel. Un subtil mélange d'authenticité et de connexion à la nature vous plonge dès l'entrée dans une atmosphère apaisante et dépayssante, propice à la détente. Implantée sur un terrain paysager de 1 050 m<sup>2</sup> exposé plein sud, la propriété bénéficie d'un ensoleillement optimal tout au long de l'année. Elle dispose d'une grande piscine à l'abri des regards, entourée de verdure, dans un environnement serein. La villa se déploie sur trois niveaux et offre cinq chambres, quatre salles de bains, un salon, une cuisine équipée, une buanderie ainsi que de nombreux espaces de rangement. Une magnifique terrasse avec vue imprenable vous permettra de profiter pleinement de la vie en extérieur, du lever au coucher du soleil, tandis que le paysage se transforme au fil des heures sous les jeux de lumière sur les reliefs de l'Estérel. Un abri voiture, un système d'alarme, une chaufferie et une cave de stockage viennent compléter ce bien conçu aussi bien pour une résidence principale que secondaire. À seulement quelques minutes à pied du village de La Napoule et de ses plages, à 5 minutes des ports de La Rague et de La Napoule, et à 10 minutes de l'autoroute, cette propriété rare combine à merveille luxe discret, accessibilité et cadre naturel d'exception. Classe énergie : G(364 kw) - Classe climat : G (109 kg) Montant estimé des dépenses annuelles d'énergie pour un usage standard : entre 5 227 € et 7 611 € (année de référence 2023). Les informations sur les risques auxquels ce bien est exposé sont disponibles sur le site Géorisques : [www.georisques.gouv.fr](http://www.georisques.gouv.fr).

**183.00 m<sup>2</sup>**  
Surface

**7.00**  
Pièces

**5**  
Chambres

# Galerie



# Informations techniques

---

## Transaction

Type	Maison/Villa
Référence	THB6585
Disponibilité	À convenir

---

## Surfaces

Pièces	7
Chambres	5
Salle de bain	4
Surface habitable	183 m <sup>2</sup>
Surface du terrain	1008 m <sup>2</sup>

---

## Bâtiment

Construction	1970
Exposition	Sud
Nombre d'étages	3

---

## Diagnostic de performance énergétique (DPE)

