



**Exclusivité - Villa
contemporaine avec vue mer -
Mandelieu - la -Napoule**

Mandelieu-la-Napoule

Prix de vente : EUR (€) 2'750'000

Présentation

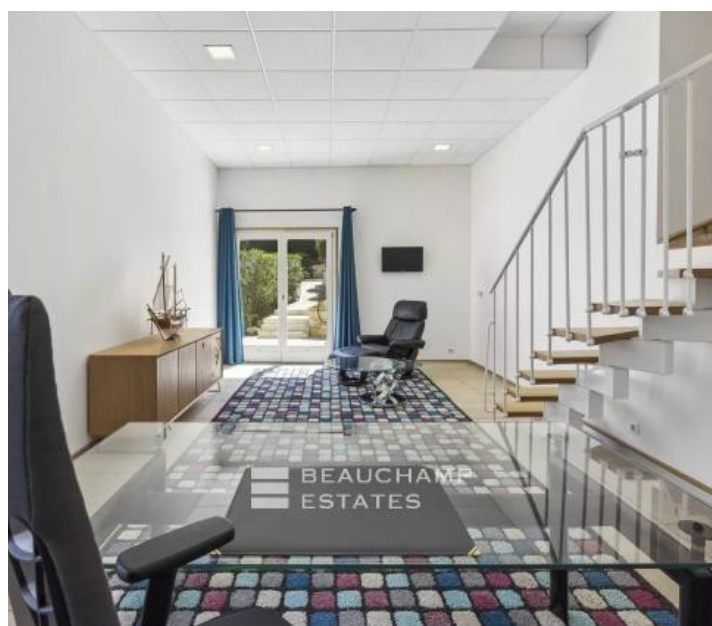
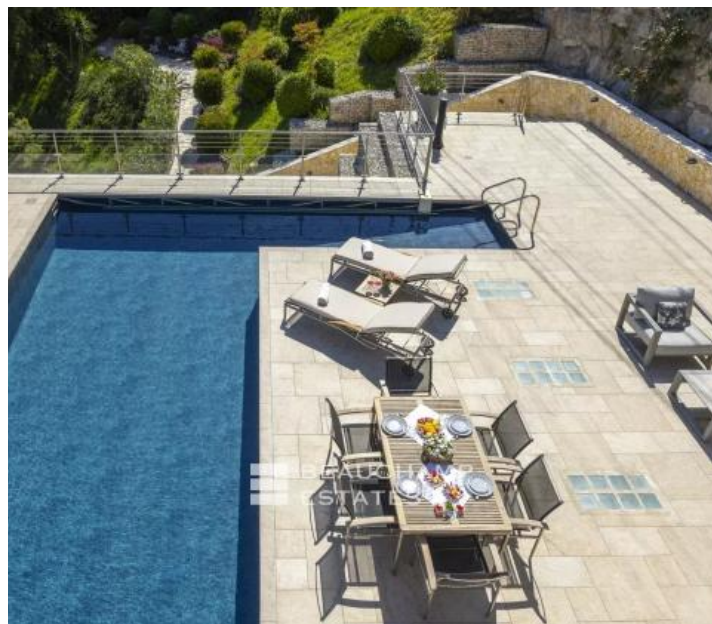
En exclusivité - Nichée dans le quartier résidentiel recherché des Termes à Mandelieu, cette villa contemporaine entièrement rénovée et prête à emménager offre une vue panoramique sur la mer et les collines environnantes, dans un environnement paisible et établi à flanc de colline. Développant environ 380 m² de surface habitable élégante, la propriété comprend un espace de réception lumineux avec de belles hauteurs sous plafond, quatre chambres ouvrant chacune sur des terrasses privatives – dont une suite parentale et un studio indépendant pour les invités – ainsi qu'un bureau indépendant avec sa propre entrée et un second salon. Implantée au cœur d'un terrain paysager méditerranéen de 6 200 m², la villa propose un art de vivre extérieur raffiné avec une piscine chauffée, plusieurs terrasses conçues pour recevoir et préserver l'intimité, ainsi qu'un terrain multisport privé. Un garage fermé pour deux voitures ainsi qu'un vaste espace de stationnement pouvant accueillir environ huit véhicules complètent cette propriété clé en main rare. Elle offre un cadre de vie exceptionnel à seulement quelques minutes du littoral, à 20 minutes de Cannes et à 5 minutes de l'accès à l'autoroute et du centre-ville de Mandelieu. Classe énergie : B (83 kw)- Classe climat : A (3 kg)/ montant estimé des dépenses annuelles d'énergie pour un usage standard : entre 2 300€ et 3 150€ (année de référence 2021). Les informations sur les risques auxquels ce bien est exposé sont disponibles sur le site Géorisques : www.georisques.gouv.fr.

380.00 m²
Surface

7.00
Pièces

4
Chambres

Galerie



Informations techniques

Transaction

Type	Maison/Villa
Référence	THB6644
Disponibilité	À convenir

Surfaces

Pièces	7
Chambres	4
Salle de bain	4
Surface habitable	380 m ²
Surface du terrain	6163 m ²

Bâtiment

Construction	2007
Exposition	Est Sud
Nombre d'étages	3

Diagnostic de performance énergétique (DPE)

