

## Duplex en attique avec vue panoramique exceptionnelle!

Genève

**Prix de vente : CHF 5'450'000.-**

# Présentation

---

Agence : Millenium Properties  
Réf: SH 2301

Ce magnifique duplex de 230 m<sup>2</sup> est idéalement situé au cœur de Genève. Il offre une vue panoramique exceptionnelle sur la ville, le Jet d'eau, le lac et les montagnes. Ses volumes généreux et sa vaste terrasse de 120 m<sup>2</sup> garantissent un ensoleillement optimal tout au long de la journée.

Toutes les pièces bénéficient d'une vue imprenable : sur la rade à l'ouest, le Salève au sud ou encore la chaîne des Alpes et le Mont-Blanc à l'est.

Un soin particulier a été apporté à la qualité des matériaux : corniches éclairées, dressings sur mesure, menuiseries haut de gamme et cuisine entièrement équipée avec électroménager premium.

Il se compose comme suit :

## 10<sup>e</sup> étage :

- Hall d'entrée
- Master bedroom avec dressing, salle de bain complète (douche, baignoire, double vasque) et toilettes séparés, ainsi qu'un grand balcon
- Deux chambres avec dressing et salle de douche, chacune avec accès au balcon
- Toilettes séparées

## 11<sup>e</sup> étage :

- Grand séjour avec cheminée à l'éthanol
- Cuisine entièrement équipée avec îlot central et bar, ouverte sur la salle à manger
- Chambre avec salle de douche attenante et placards
- Toilettes invités
- Buanderie et dressing
- Grande terrasse avec vue panoramique sur le lac et la ville

Ce bien est complété par deux garages en sous-sol, deux caves ainsi qu'un macaron pour une place extérieure.

Un vaste parc privatif de 5 000 m<sup>2</sup>, entièrement clôturé, vous permettra de profiter de magnifiques après-midi en famille.

Prix : CHF 5.450.000.-

Contact :

Serge Hernandez  
+41 79 286 51 74  
serge@milleniumproperties.ch

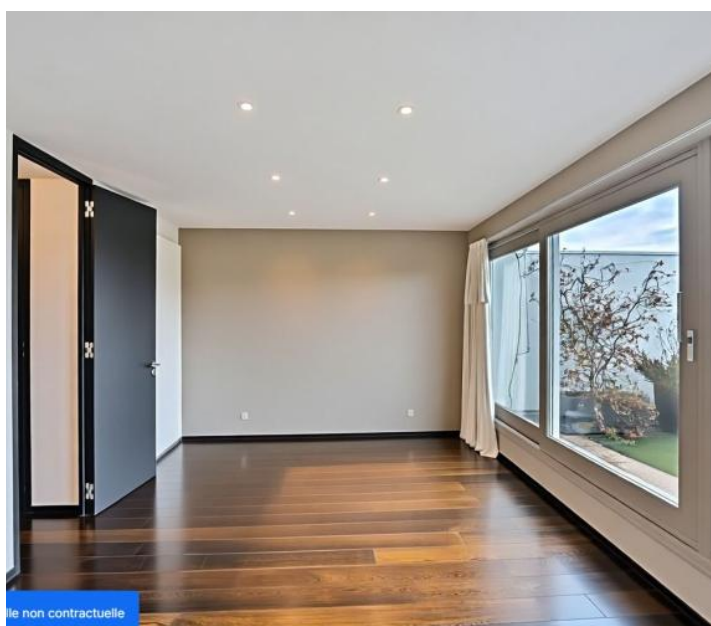
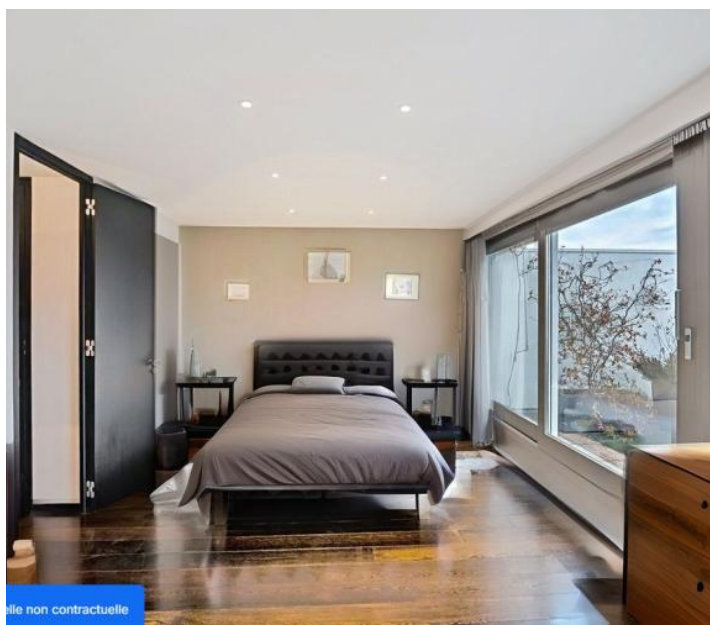
MILLENIUM PROPERTIES SA  
Boulevard du théâtre 5, 1204 Genève  
<https://www.milleniumproperties.ch>  
+41 22 342 44 12

**230.00 m<sup>2</sup>**  
Surface

**9.00**  
Pièces

**4**  
Chambres

# Galerie



## Informations techniques

---

### Transaction

---

Type	Appartement
Référence	SH- 2301/5
Disponibilité	À convenir

---

### Surfaces

---

Pièces	9
Chambres	4
Salle de bain	4
Surface habitable	230 m <sup>2</sup>

---

### Bâtiment

---

Étage	10
-------	----

---