

**CO EXCLUSIVITE CANNES  
MONTROSE PALAIS DE  
PROVENCE 3 P 118.03 m2**

Cannes

**Prix de vente : EUR (€) 790'000**

# Présentation

---

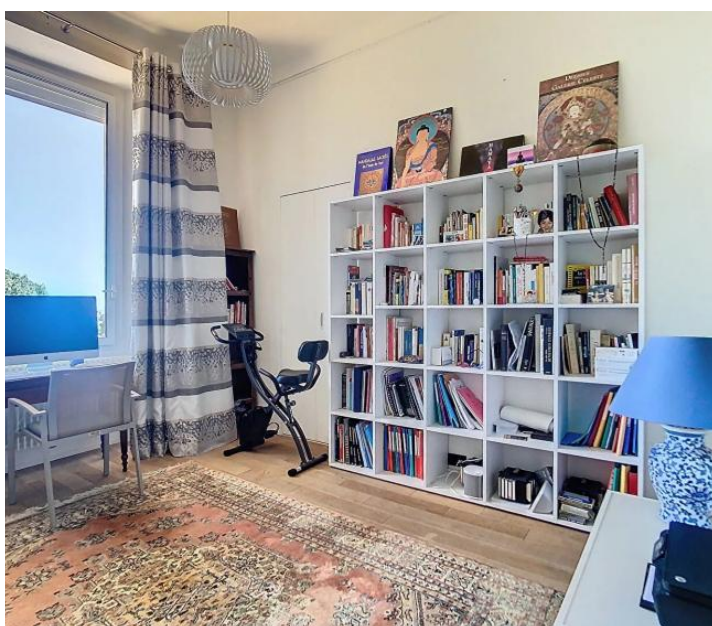
Dans l'un des quartiers les plus prisés de Cannes, découvrez cette résidence d'exception nichée dans un palais historique au charme incomparable, entouré d'un parc centenaire soigneusement entretenu et bénéficiant d'un gardien assermenté. Niché dans l'un des palais les plus prestigieux de Cannes, doté d'un parc classé, d'un gardien assermenté et d'un ascenseur, ce bien rare au marché allie charme bourgeois et confort contemporain. Cet appartement aux volumes élégants incarne parfaitement l'art de vivre cannois. Il s'ouvre sur une majestueuse entrée, menant à un séjour / salle à manger climatisé, particulièrement lumineux, exposé Sud, offrant une vue mer et une vue dégagée sur le parc. La cuisine semi-ouverte, équipée et aménagée avec soin, complète harmonieusement l'espace de vie. La partie nuit propose une spacieuse chambre de maître avec salle de bains et WC, ainsi qu'une seconde chambre disposant de sa salle d'eau privative, WC et dressing. La suite principale, véritable lieu de détente, dispose de sa salle de bains privative et de WC. Une seconde chambre, tout aussi élégante, est dotée de sa salle d'eau, de WC et d'un dressing sur mesure. En annexes : une cave et un stationnement libre sécurisé au sein de la résidence. Un bien d'une rare élégance, idéal pour les amateurs de patrimoine architectural, recherchant un cadre de vie exclusif au cœur d'un environnement paisible et raffiné. Les informations sur les risques auxquels ce bien est exposé sont disponibles sur le site Géorisques <http://georisques.gouv.fr>

**118.03 m<sup>2</sup>**  
Surface

**3.00**  
Pièces

**2**  
Chambres

# Galerie



## Informations techniques

---

### Transaction

---

Type	Appartement
Référence	AP6150
Disponibilité	À convenir

---

### Surfaces

---

Pièces	3
Chambres	2
Salle de bain	2
Surface habitable	118 m <sup>2</sup>
Nombre de caves	1

---

### Bâtiment

---

Construction	1937
Exposition	Sud
Nombre d'étages	1
Étage	2

---

### Diagnostic de performance énergétique (DPE)

