

SPARK
&

Roquebrune Cap Martin - Superbe appartement en duplex Résidence neuve

Roquebrune-Cap-Martin

Prix de vente : EUR (€) 3'200'000

Présentation

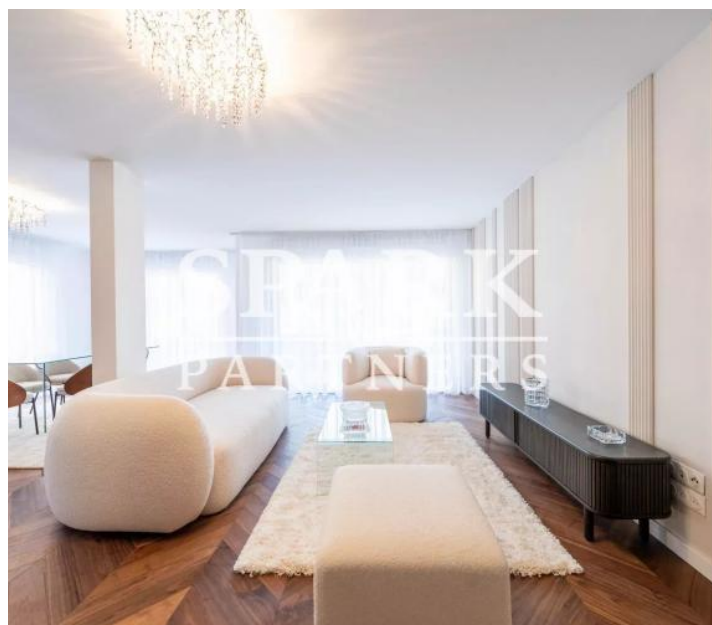
Situé à Roquebrune-Cap-Martin, sur le plateau, au sein d'une résidence neuve et paisible à proximité immédiate de toutes les commodités, ce somptueux duplex de six pièces séduit par ses prestations luxueuses et son cadre de vie d'exception. D'une superficie généreuse de 250,03 m², il s'organise harmonieusement sur deux niveaux. Au rez-de-jardin, une élégante entrée mène à un vaste salon-salle à manger inondé de lumière, prolongé par une cuisine moderne et entièrement équipée, conçue pour s'intégrer parfaitement à cet espace de vie raffiné. Ce niveau comprend également trois chambres spacieuses, chacune dotée de sa propre salle d'eau avec toilettes, ainsi que trois dressings, un local technique et un dégagement optimisant la circulation. Une seconde entrée indépendante vient parfaire le confort de ce bien. À l'extérieur, un magnifique jardin de 110,90 m² offre un véritable havre de paix, idéal pour profiter pleinement du climat méditerranéen. À l'étage, un dégagement dessert deux chambres supplémentaires, une salle de bains avec toilettes, un dressing et une salle d'eau avec toilettes. L'ensemble est relié par un escalier privatif interne, garantissant une circulation fluide et harmonieuse entre les deux niveaux. Une cave ainsi que deux emplacements de parking viennent compléter ce bien d'exception, où élégance, confort et modernité se conjuguent dans un environnement privilégié.

250.00 m²
Surface

6.00
Pièces

5
Chambres

Galerie



Informations techniques

Transaction

Type	Appartement
Référence	85610274
Disponibilité	À convenir

Surfaces

Pièces	6
Chambres	5
Salle de bain	5
Surface habitable	250 m ²
Nombre de caves	1

Bâtiment

Exposition	Sud
Nombre d'étages	2
Étage	0.02
